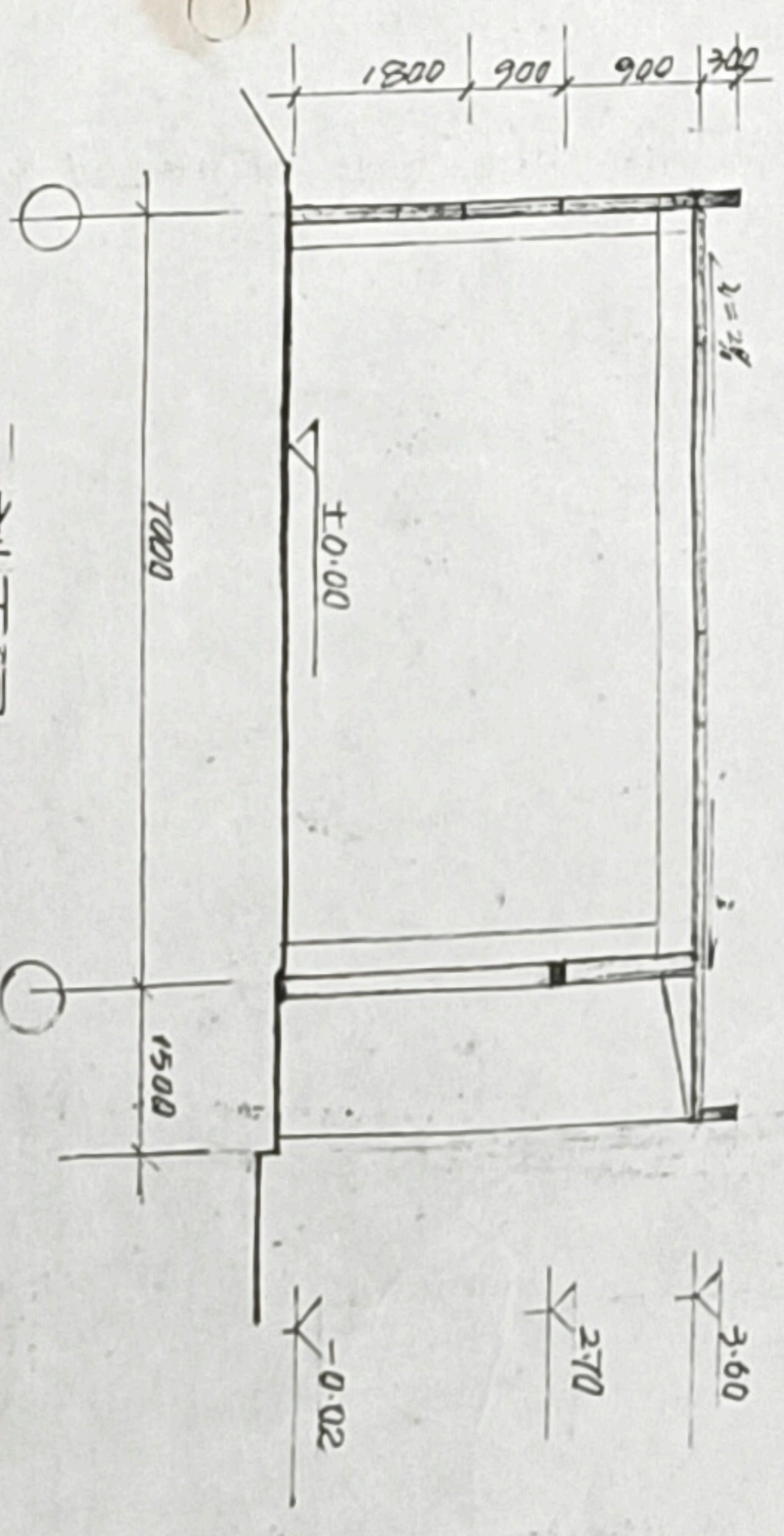


剖面图

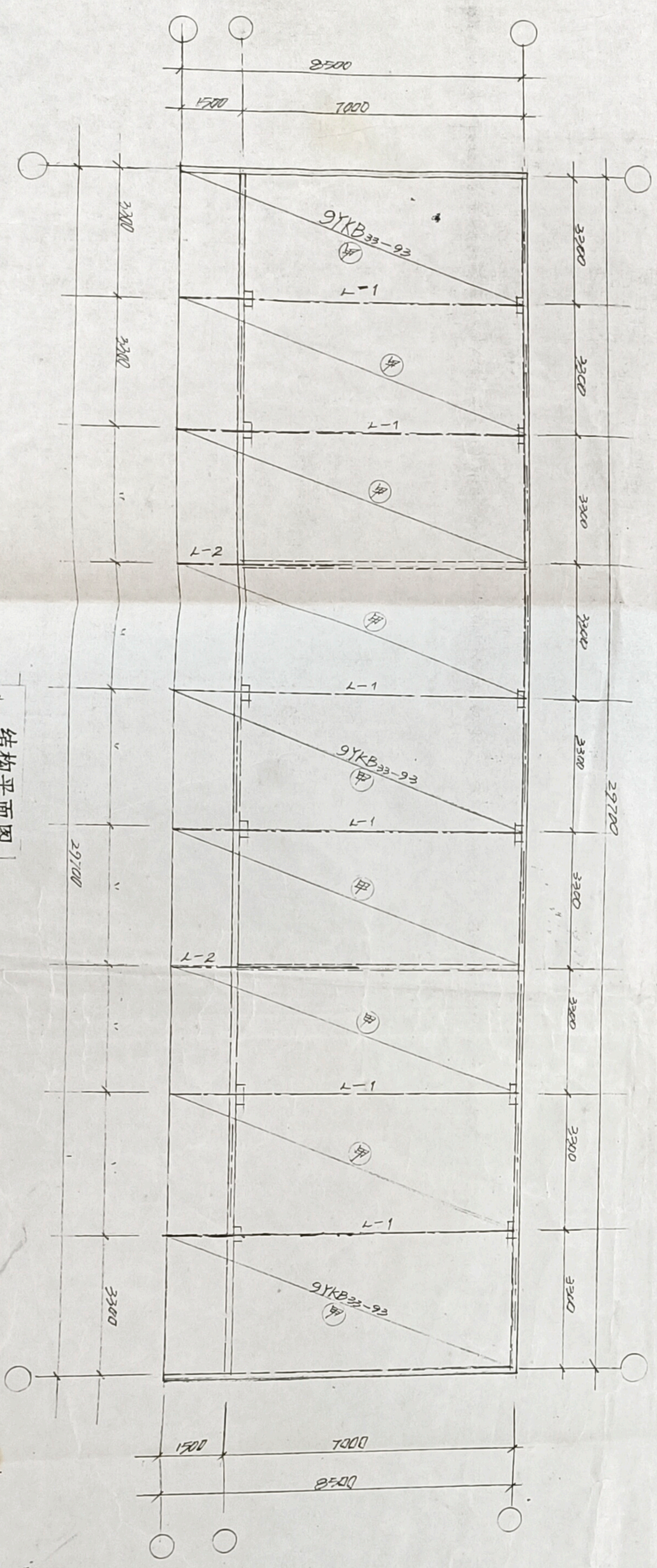


门窗编号	规格尺寸(毫米)	数量	说明
M-1	1200 X 2700	3	材料 1702-251
C-2	1500 X 1800	6	材料 1702-251
GC-1	1500 X 900	9	材料 1702-251

说明

1. 地面采用水泥砂浆, 厚度为 200mm (2) 外立面墙体采用 240mm 厚砖墙。
2. 内墙面混合砂浆打底, 刷 100 份水泥, 详 1702-251 (3)。
3. 外墙墙面抹灰, 厚度为 20mm (4) 面砖颜色自定。
4. 天棚抹灰, 厚度为 20mm (5) 乳胶漆, 详 1702-251 (6)。
5. 屋面采用有保温层的刚性防水屋面, 详 1702-251 (7)。
6. 门窗材料、颜色自定。
7. 钢窗窗框采用断桥铝合金, 另挑窗上槛口板, 挑窗侧板 50mm, 不做漆面处理。
8. 檐口采用 100mm 厚水泥砂浆, 挑檐高度 80mm。
9. 墙体采用 240mm 厚砖墙, 均 240。

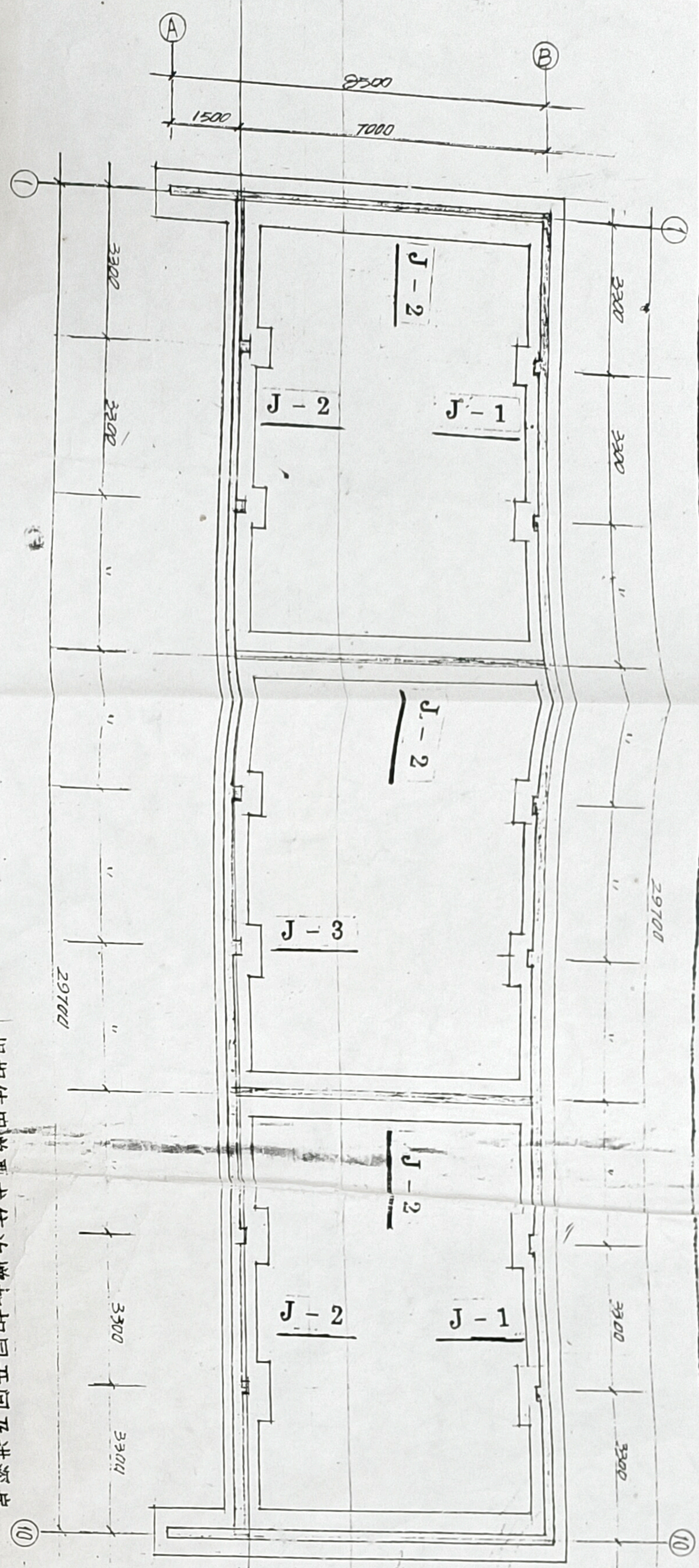
结构平面图



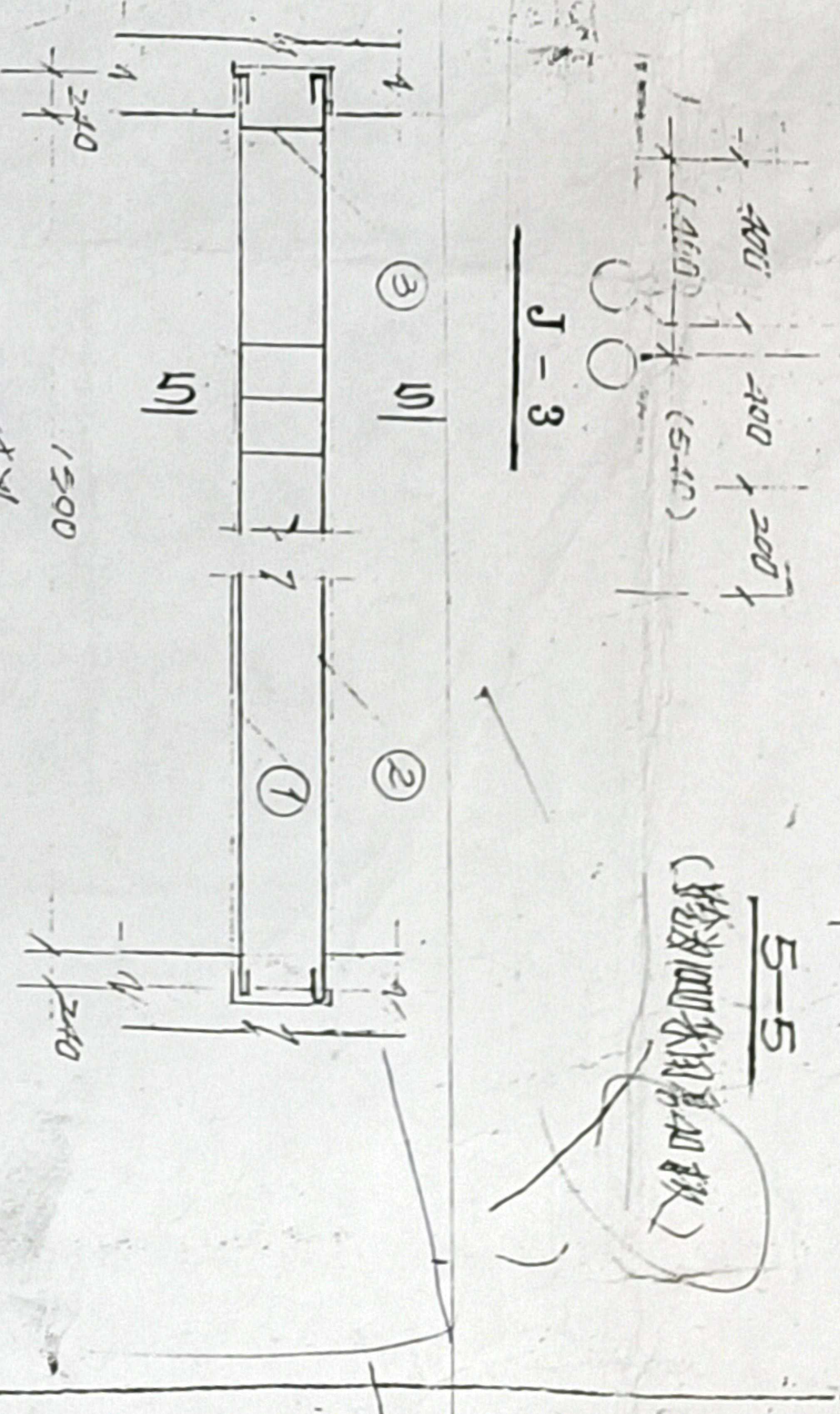
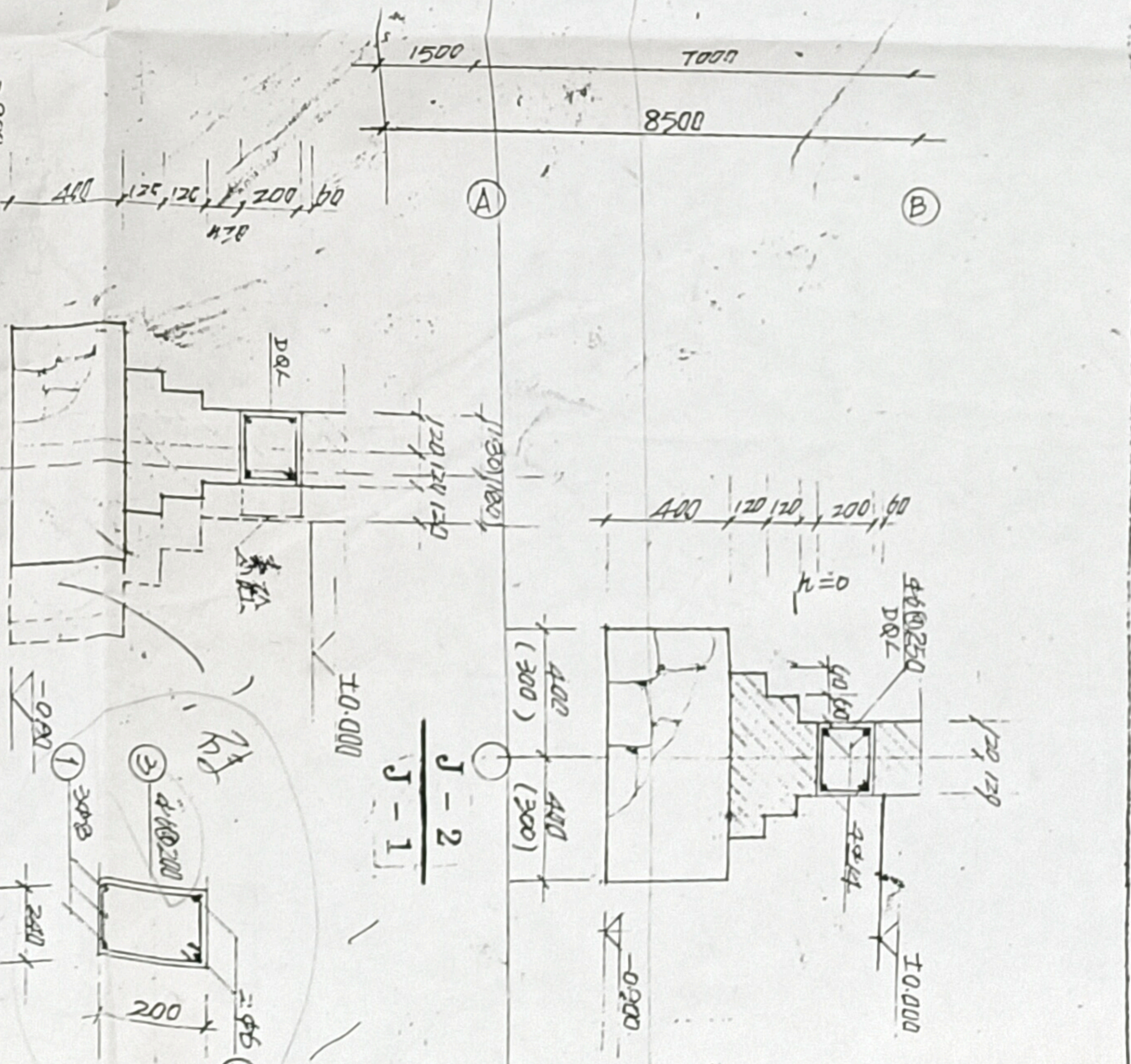
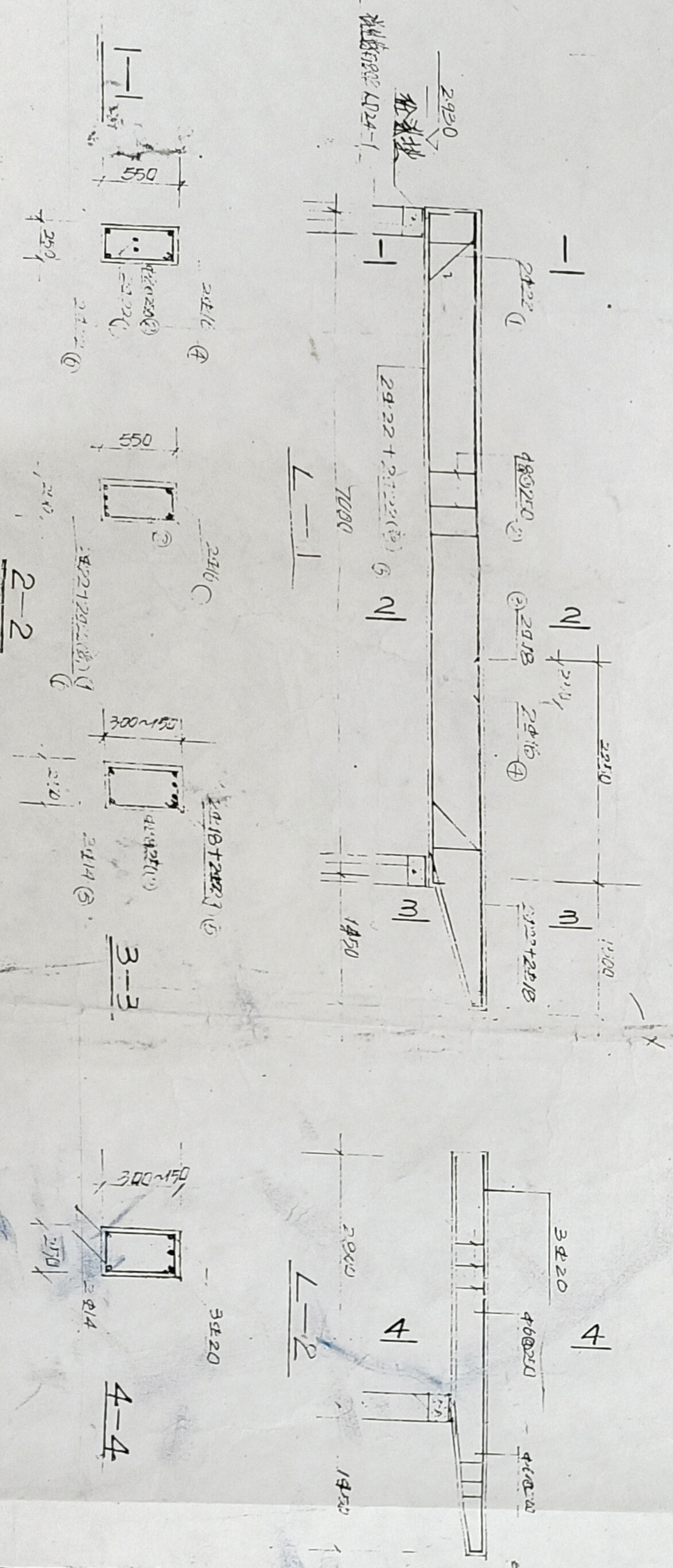
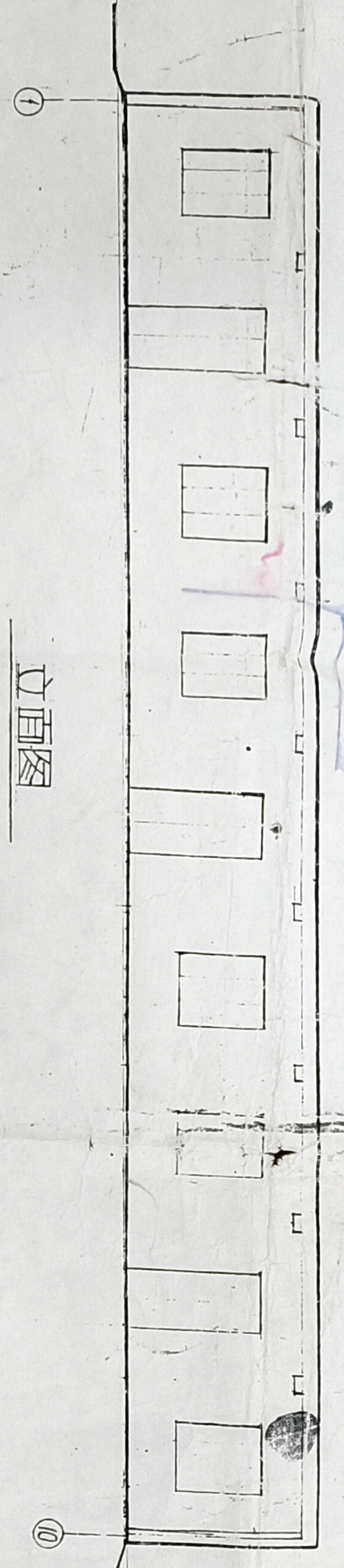
徐州师范大学基建处

化学药品仓库

审核	设计	日期	图别	图号	比例
		97.3	施工图		



基础平面图
根据使用要求依次增加相同开间及进深房三个单元(端部)在次



1. 地脚螺栓以工字钢为垫, 无石基础, 75%机械
2. 梁板用C20砼, 屋面找坡用1:3水泥砂浆, 1:20作找平层
3. 排水用PVC管, 每边有排水沟50型塑料管, 400x200

徐州师范大学基建处		化学药品仓库	
审核	设计	图号	比例
日期	97.3		